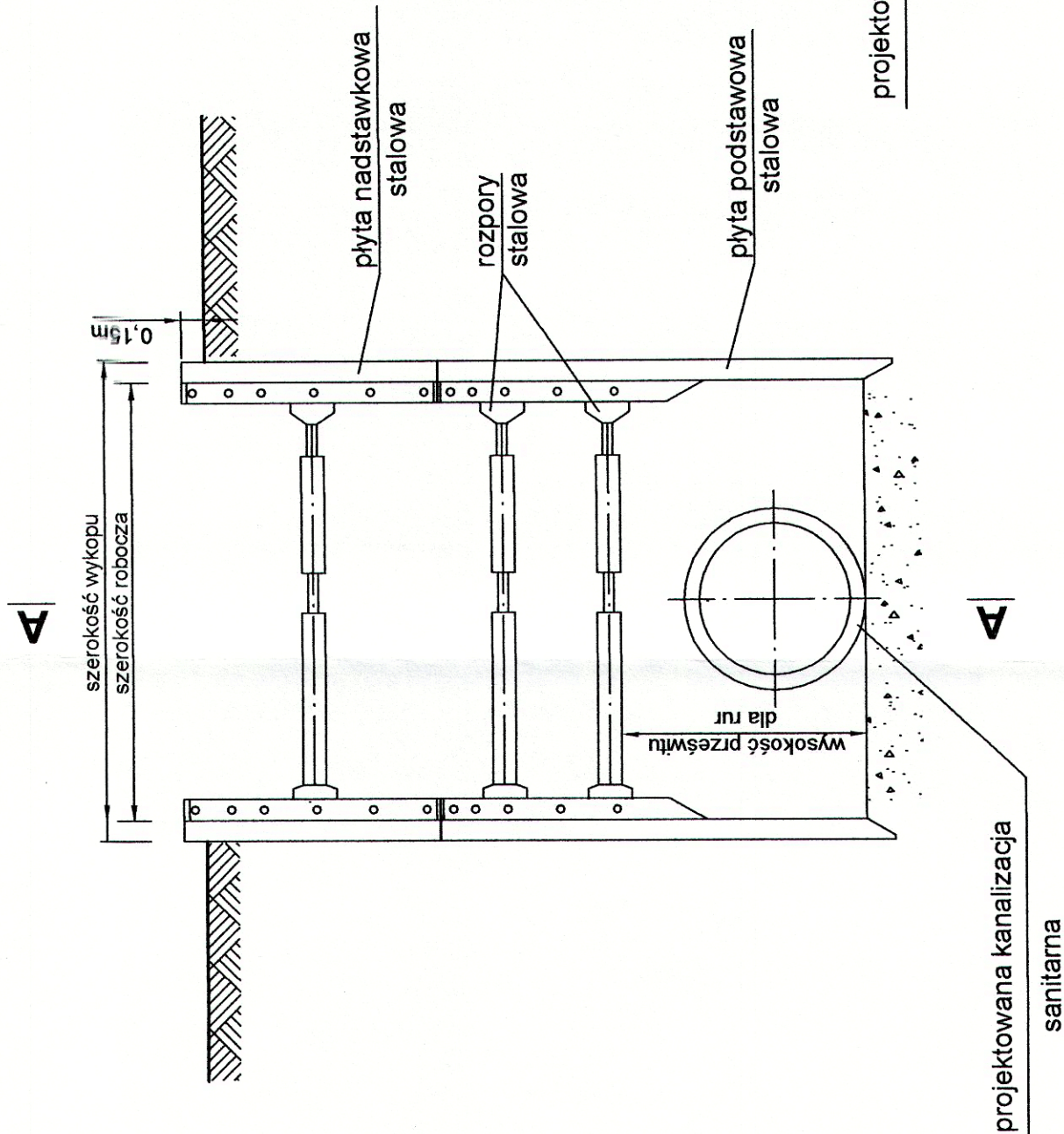


ZABEZPIECZENIE WYKOPÓW

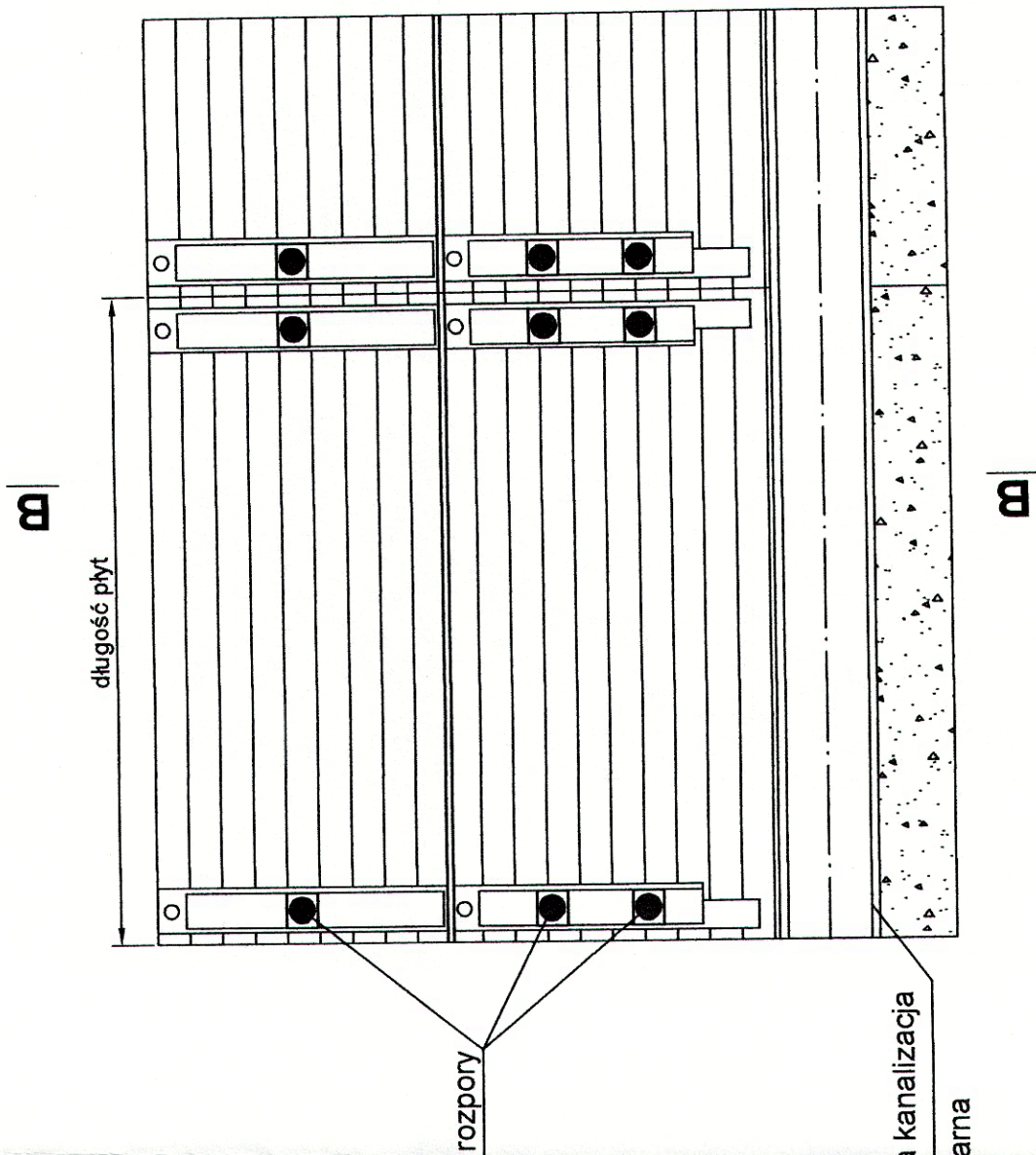
PRZEKRÓJ B-B



UWAGA:

Głębokie wykopki należy obierać zgodnie z przepisami BHP. Wokół wykopów ustawić poręcz ochronną i zaopatrzyć je w napis: „Uwaga, głębokie wykopki” oraz „Osobom postronnym wstęp wzbroniony”, w nocy w czerwone światło ostrzegawcze. Wykopki o ścianach pionowych nie umocnionych, bez rozparcia lub podparcia, mogą być wykonane tylko do głębokości 1m w gruntach zwartych, w przypadku gdy teren przy wykopie nie jest obciążony w pasie o szerokości równej głębokości wykopu.

PRZEKRÓJ A-A



ZESPÓŁ PROJEKTOWY	IMIE I NAZWISKO	NR UPRAWNIEN	DATA	PODPIS
PROJEKTANT WIODĄCY	mgr inż. Katarzyna Gumola	SLK/0392/PWOS/04	lipiec 2012	
PROJEKTOWAŁ	mgr inż. Kazimierz Gajda	SLK/3076/PWOS/10	lipiec 2012	
OPRACOWAŁ	Bożena Tomczuk mgr inż. Magdalena Chwałek		lipiec 2012	
SPRAWDZIŁ	mgr inż. Iwona Wadowska	SLK/2801/POOS/09	lipiec 2012	
LIDER	SYNKRET S.A. ul. Szyby Rycerskie 22k 09-909 Bytom tel.: 32 388 61 40 fax: 32 388 61 31	PARTNER		
SYNKRET S.A.		FIRMA INŻYNIERSKA		
ZAMAWIAJĄCY		ALL-PRO		
W TOMASZOWIE MAZOWIECKIM SPÓŁKA Z O.O.		ul. Komorowska 72 43 - 300 Bielsko - Biała tel/fax: 33 812 27 47		
INWESTYCJA		ZAKŁAD GOSPODARKI WODNO-KANALIZACYJNEJ		
Budowa sieci kanalizacji sanitarnej dla części 2 rejon ul. Wilezkiej, części Hubala, Gminnej, Okopowej wraz z odgałęzieniami.		W TOMASZOWIE MAZOWIECKIM SPÓŁKA Z O.O.		
ul. Kępy 19, 97-200 Tomaszów Mazowiecki		ul. Kępy 19, 97-200 Tomaszów Mazowiecki		
STADIUM		ETAP II - PROJEKT BUDOWLANY		
NAZWA RYSUNKU		ZABEZPIECZENIE WYKOPÓW		
NR RYSUNKU		6.3		